

# 2023 BOLETÍN ESTADÍSTICO

## ESTUDIANTES



**3.231**  
personas  
atendidas  
en Educación  
Superior

17%

Santander  
de Quilichao

**11** programas  
de Pregrado  
**1** programa de  
posgrado en convenio  
**4** programas de  
posgrado propios

83%

Popayán

## FACULTADES



**43,2%**  
Ingeniería



**29,4%**  
Ciencias  
Empresariales



**27,4%**  
Humanidades



**5.117**  
Estudiantes  
graduados  
al 2023



**Tecnología Agroambiental**  
Renovación de la Acreditación de Alta Calidad  
Res. MEN No. 008931 del 29 de mayo de 2023



**Tecnología en Gestión Gastronómica**  
Renovación de la Acreditación de Alta Calidad  
Res. MEN No. 002205 del 13 de febrero de 2023

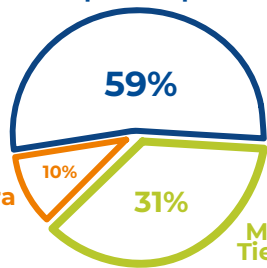


**Ingeniería de Sistemas**  
Renovación de la Acreditación de Alta Calidad  
Res. MEN No. 013049 del 31 julio del 2023

## PROFESORES



Tiempo Completo



Cátedra

Medio  
Tiempo

## NIVEL EDUCATIVO:



**10%** Doctorado o en curso  
**62%** Maestría o en curso  
**18%** Especialización o en curso  
**9%** Pregrado  
**1%** Tecnológico

## BIENESTAR INSTITUCIONAL

### ATENCIÓN A:



Arte y  
Cultura



Desarrollo  
Humano



Recreación  
y Deporte



Permanencia  
Estudiantil



Salud



Estudiantes

3430

3785

3448

4648

4656



Docentes

143

316

132

119

274



Administrativos

116

163

108

65

180

## ACTIVIDADES DE FORMACIÓN PARA EL TALENTO HUMANO



**60**  
Actividades  
generales de  
fortalecimiento  
del Talento Humano



**40**  
Actividades de  
la Escuela de  
Desarrollo  
Profesional



**150**  
Actividades de  
Seguridad y Salud  
en el Trabajo



**26**  
Actividades de  
interacción e  
integración del  
Talento Humano

## ACTIVIDADES DE EDUCACIÓN CONTINUADA, CONSULTORÍA Y POSGRADOS

ACTIVIDADES REALIZADAS: **254**



**46**  
Diplomados



**35**  
Cursos



**32**  
Seminarios

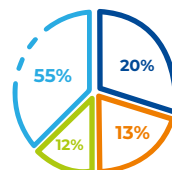


**140**  
Talleres



**1**  
Consultoría

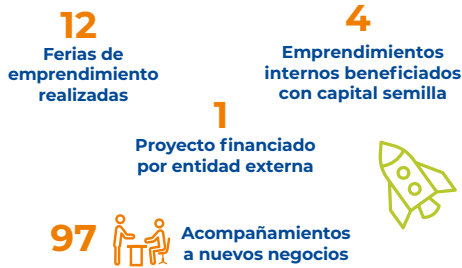
PERSONAS  
FORMADAS:  
**9212**



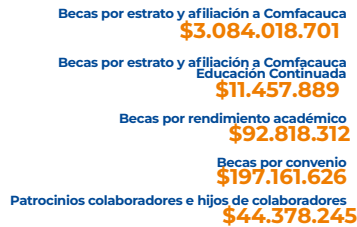
■ Personas en Cursos  
■ Personas en Talleres  
■ Personas en Diplomados  
■ Personas en Seminarios

# PROYECCIÓN SOCIAL

## RUTA DE EMPRENDIMIENTO:



## BECAS DE UNICOMFACAUCA PARA ACCESO EDUCATIVO:



**COMFABECAS**  
**\$1.415.510.700**

**TOTAL: \$3.429.834.773**

## PROYECTOS DE IMPACTO SOCIAL:



## MOVILIDAD NACIONAL E INTERNACIONAL

Actividades presenciales y virtuales

### ESTUDIANTES



Estudiantes en movilidad saliente nacional.

Presencial: 740  
Virtual: 994



Estudiantes en movilidad entrante internacional.

Presencial: 30  
Virtual: 648



Estudiantes en movilidad entrante nacional.

Presencial: 48  
Virtual: 1051



Estudiantes en movilidad saliente internacional.

Presencial: 47  
Virtual: 1081

### PROFESORES



Docentes en movilidad saliente nacional.

Presencial: 94  
Virtual: 22



Docentes en movilidad entrante internacional.

Presencial: 39  
Virtual: 27



Docentes en movilidad entrante nacional.

Presencial: 53  
Virtual: 27



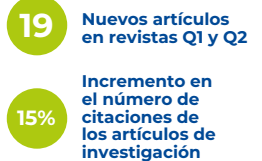
Docentes en movilidad saliente internacional.

Presencial: 18  
Virtual: 31

## INVESTIGACIÓN



### Proyectos y Convocatorias:



## RECURSOS



## SEGUIDORES EN REDES SOCIALES

